

RE-USE Plafondvlies

Het Re-Use Plafondvlies is een verstevigd plafondvlies dat is gemaakt met de nieuwste technologie van vezels. De verstevigde witte plafondvliezen zorgen voor een eenvoudige manier van vernieuwen. Het vlies komt namelijk rechtstreeks onder de bestaande plafondtegels liggen, zonder stof of puin.

VOORDELEN

Lichtgewicht

Makkelijk mee te nemen en te verwerken.

Minder afval

De oude tegels blijven liggen, waardoor je wel tot 300 kg afval bespaart bij 100 m² plafond.

Superieur uiterlijk

Bereik de look van een nieuw wit en helder plafond, voor slechts een fractie van de kosten.

Geen puin en stof

Akoestiek blijft behouden

Geen verlies van akoestische eigenschappen van het originele paneel.

Draagt niet bij aan brand

Geen verandering van brandgedrag van het originele paneel.

GEBRUIK

Te gebruiken bij systeemplafond (alleen geschikt voor inlegplafondtegels)

VERKRIJGBAARHEID

Re-Use Plafondvlies is verkrijgbaar in de afmetingen 600x600 mm en 600 x 1200 mm.

Actuele productafmetingen zijn 594 x 594 mm en 594 x 1194 mm.

VERPAKKING

De Re-Use Plafondvliezen hebben 46 tegels per doos (16,56 m²) en zijn uitsluitend verkrijgbaar per doos.

OPSLAG

Droog en koel bewaren bij een temperatuur tussen 5 graden en 30 graden Celsius. De producten zijn niet waterbestendig. Bewaren bij een luchtvochtigheid van 80% of minder.

RE-USE Plafondvlies

TECHNISCHESPECIFICATIES

	Specificatie nominaal	Toleranties	
		Onder	Boven
Dikte	1.0 mm	0.9 mm	1.1 mm
Luchtporositeit	350 l/m ² /s	150 l/m ² /s	550 l/m ² /s
Gewicht	300 g/m ²	280 g/m ²	320 g/m ²
Lichtreflectie	-	> 86%	-
Witheid	94.5	-	-

Brandreactie

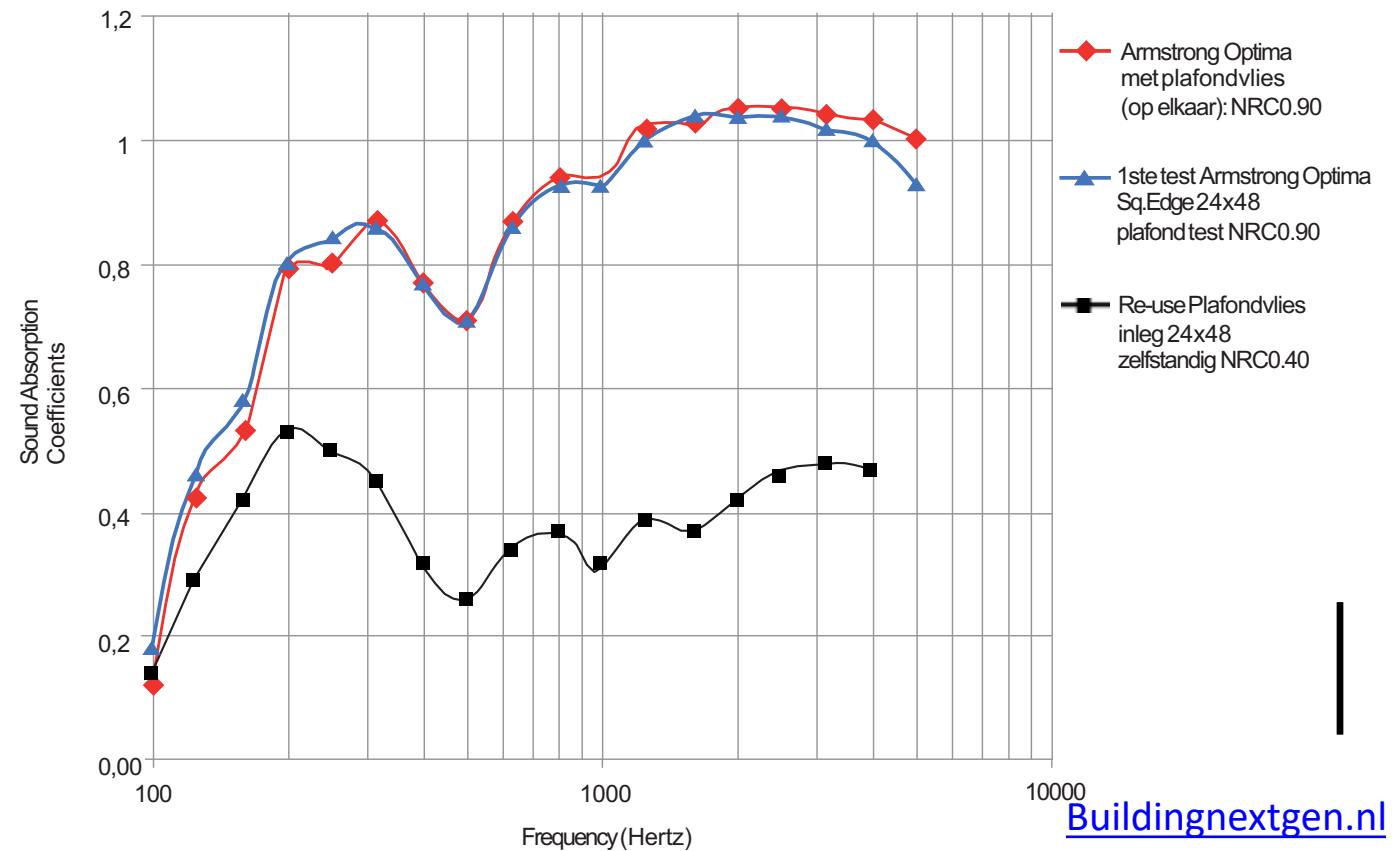
Reactie op brand: A2-s1,d0 conform EN13501-1
bij 600 x 600 mm.

* Bij de afmeting 600x1200 mm kan de verneveling met spuitlijm het brandgedrag van het vlies veranderen.

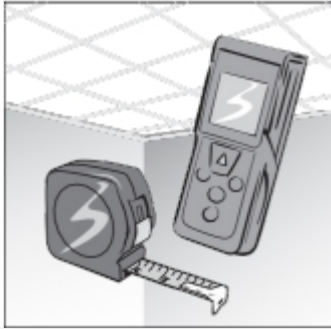


ABSORPTIECOËFFICIËNTEN (ASTM C423)

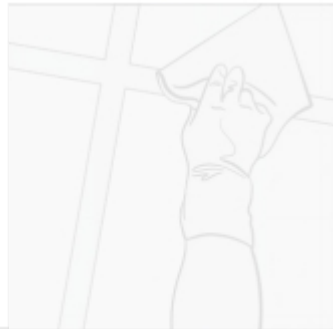
Armstrong Optima plafondpaneel met Re-Use plafondvlies



RE-USE Plafondvlies



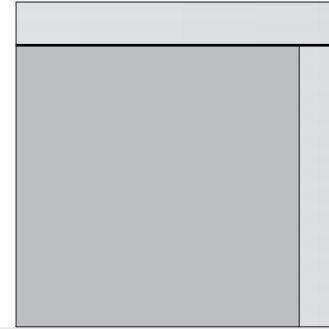
Meet de ruimte openbepaal de juiste hoeveelheid.



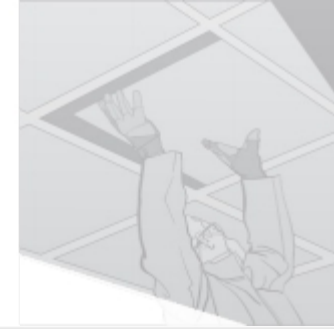
Maak de bestaande systeem-plafondprofielen schoon met Obimex Afbouwreiner 2.0 voordat je start met installeren.*



Gebruik handschoenen bij het installeren om het oppervlak van de tegels schoon te houden.



Bekijk voordat je begint in welke richting het oppervlak van het vlies loopt. Dit is gemarkeerd met enkele kleine gaatjes aangevend de tegel.



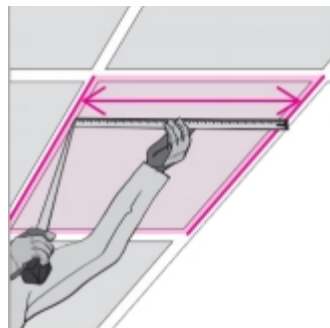
Til de bestaande plafondtegel iets op.



Positioneer het Re-Use Plafondvlies met de juiste kant naar beneden rechtstreeks onder de bestaande tegel.**



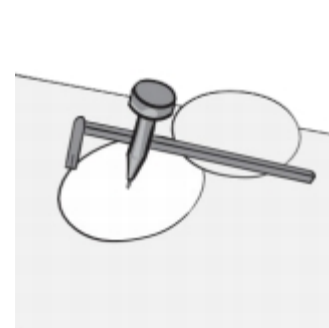
Laat de bestaande tegel zakken zodat zowel de tegel als mede het vlies in het plafondsysteem ligt voor een nieuwe frisse uitstraling.



Bij de paspanelen aan de zijkant van de ruimte meet je de lengte en breedte van de tegel in. Gebruik hierbij de strakke maat plus 10 mm.



Snijd de paspanelen met een scherp mes of papiersnijder voor een mooie snijsnede. Je kunt maximaal twee tegels per keer snijden.



Bij verlichting, ventilatie of sprinklers snij je de juiste dimensie uit de tegel.



* Als schoonmaken niet goed lukt, kun je nog contact opnemen met een lokale schilder.

** Bij de afmeting 600 x 1200 dient vooraf zowel het paneel als het plafondvlies licht te worden beneveld met reno-lijm om doordzakking te voorkomen.